

Sollte diese Einladung nicht ordnungsgemäß angezeigt werden, so finden Sie diese auch unter [www.leipziger-hof.de/einladung-gerhard-hoffmann-2015.htm](http://www.leipziger-hof.de/einladung-gerhard-hoffmann-2015.htm)



**galerie.leipziger-schule**  
im  
**Galerie Hotel Leipziger Hof**  
*Hier schlafen Sie mit einem Original*

**Sehr geehrte Damen und Herren,  
liebe Freunde unseres Hauses und unserer Galerie,**

wir freuen uns, Sie zum Galerieabend für

**Samstag, den 7. November 2015,** 18.00 - 22.00 Uhr

zur Eröffnung der Ausstellung in unsere Galerie und zur Nachfeier in unserem Restaurant herzlich einzuladen.

Ihre Reservierung nehmen wir gerne telefonisch unter 0341-69 74 0 oder per eMail unter [Reservierung Galerieabend](#) entgegen. Wenn Sie am Abend der Eröffnung nicht bei uns sein können, haben Sie bei Ihrem nächsten Besuch in unserem Hause noch bis zum 7. Februar 2016 Gelegenheit, die Ausstellung anzuschauen.



Gerhard Hoffmann, "Zeitsprung", 2015,  
Öl auf Leinwand, 220 x 150 cm. ©Foto galerie.leipziger-  
schule

**18 Uhr:** Eröffnung der 77. Ausstellung

**Gerhard Hoffmann**  
**"Zeitsprung" - Malerei**

Zur Eröffnung spricht die Kunstpädagogin **Garnet Meiß**.

**Gerhard Hoffmann** hat an der Hochschule für Grafik und Buchkunst in Leipzig studiert und in der Fachklasse von Prof. Bernhard Heisig sein Diplom gemacht. Anschließend war er Meisterschüler bei ihm.

**ab ca. 19 Uhr:**

**Nachfeier im Restaurant.**

Gerhard Hoffmann wird zur Eröffnung anwesend sein und freut sich darauf, mit Ihnen zusammen den Abend in lockerer Form ausklingen zu lassen.

Wie immer bieten wir neben unserer allgemeinen Speisen- und Getränkekarte wieder unser **traditionelles Künstlermenü** an (s. unten).

**Ausstellungsdauer:** 8.11.2015 - 7.2.2016, täglich 10 - 20 Uhr.

Der Zugang zur Galerie kann gelegentlich durch Veranstaltungen eingeschränkt sein. Auskunft telefonisch unter 0341 - 69740.

*"Gerhard Hoffmann malt Bilder, die zuerst einmal Farblandschaften sind, auf denen sich das Farbmateriale auf und nieder wölbt, weich schmiegsam in sinnlicher Stofflichkeit aufleuchtet, oder sich über Farbkontraste in Extreme steigert. Hat man diese erste Sinnschicht erlebt, werden Figuren fassbar, Leiber, Gefäße, Blumen und symbolische Formen geben sich zu erkennen. Zugleich laufen Lineaturen, perspektivische Raumkonstruktionen durch einige seiner Bilder, als müsste ein Gerüst gegen die Last der wuchernden Farben gesetzt werden, sie gleichsam zur Ordnung zu zwingen ... "* (Ina Gille, Katalog zur Ausstellung "mehr Licht" von Gerhard Hoffmann, Kunsthandlung Huber & Treff, Jena, 2005)



Gerhard Hoffmann, "Herbstflimmern", 2014,  
Öl/Leinwand, 100 x 80cm. ©Foto Gerhard Hoffmann

*"Es ist immer wieder die gleiche Faszination: Das optisch inspirierende Material verwandelt sich zu eigenen und eigensinnigen Formen. Eine Metamorphose wird ausgelöst vom Maler. Der Animator als Wieder-Schöpfer. Zuerst freilich: Die natürlichen Wunder des Wachstums, der Mythos geronnener Zeit- eingeschlossen in ein Sediment, in eine Koralle, in eine Muschel, in "Zeug" eben, Und auch dies: Im Griff nach den Urformen, deren Historizität unser Fassungsvermögen eigentlich sprengt, liegt die hoffnungsvolle Illusion, man könne die Ewigkeit berühren. Ernüchterung stellt sich schnell ein. Die Form versagt sich, bleibt hart und unnachgiebig wie Stahl. Unbeschreibliche Kraft des Zerbrechlichen. Dann das völlige Sich-Hineinversetzen in den organischen Zusammenhang in einer Mischung von Wissen und Ahnen ..."* (Peter Guth, Katalog zur Ausstellung "Zeug" von Gerhard Hoffmann, Dogenhausgalerie Leipzig, 1992)



Gerhard Hoffmann in seinem Atelier als "artist in residence" (noch bis zum 30.10.2015) im Rittergut Kössern.  
©Foto galerie.leipziger-schule

#### **GERHARD HOFFMANN** - Kurzbiografie

1957	in Leipzig geboren
1976	Abitur
1977-78	Wehrdienst
1980-83	Lehre und Tätigkeit als Möbeltischler
1983-88	Studium der Malerei und Grafik an der Hochschule für Grafik und Buchkunst Leipzig, Fachklasse Prof. Bernhard Heisig
1988-91	Aufbaustudium bei Prof. Bernhard Heisig; Meisterschüler.
seit 1991	Selbständig als Maler und Grafiker

Gerhard Hoffmann lebt und arbeitet in Leipzig.

### **Künstlermenü**

Unser traditionelles Künstlermenü servieren wir erstmals bei der Ausstellungseröffnung.  
Gerne kochen wir es für Sie auf Vorbestellung nach (ab 4 Personen).

***Klare Ochsenschwanzsuppe, verfeinert mit Madeira***

\*\*\*

***Geschmorte Kalbsröllchen nach Saltimbocca Art, gefüllt mit Parmaschinken und Salbei, an Gnocchi mit Tomatenherz***

\*\*\*

***Naturjoghurt gefrostet mit Honigpistazien und Rosenwasserrahm.***

Preis: 27,00 €

Gerne nehmen wir **Ihre Reservierung für die Nachfeier** telefonisch unter 0341 - 69 74 0 oder per [email](#) entgegen.

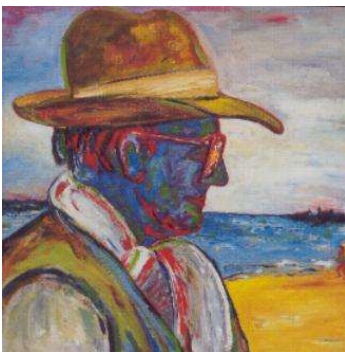
## **Führung durch unsere Kunstsammlung:**

Freitags um 17 Uhr, jedoch nicht an jedem Freitag (Auskunft unter 0341 - 69 74 0), führen wir durch unsere Kunstsammlung mit über 450 Arbeiten der "**Leipziger & Neuen Leipziger Schule**" (Dauer ca. 60 Minuten, Eintritt frei, mit Anmeldung).

Sonderführungen können gerne auf Anfrage gebucht werden.

### **Entfällt ... Entfällt ... Entfällt ... Entfällt ... Entfällt**

Die Finissage zur Ausstellung SILKE THAL "Liebesbilder - 25 Jahre Malerei und Zeichnung", angekündigt für den 1. November um 15 Uhr, fällt leider aus.



Saane Süßmilch, "K.E.", 2005

Mit herzlichen Grüßen  
**Prof. Dr. Klaus Eberhard**,  
Geschäftsführer und Kurator der Sammlung und der Galerie  
**Bill Apel**, Hoteldirektor

[galerie.leipziger-schule](#)  
im **GALERIE HOTEL LEIPZIGER HOF**  
Hier schlafen Sie mit einem Original  
Hedwigstr. 1-3, 04315 Leipzig  
1300 Meter östlich vom Hauptbahnhof  
Tel. +49 341 6974-0  
Fax +49 341 6974-150  
[klaus.eberhard@leipziger-hof.de](mailto:klaus.eberhard@leipziger-hof.de)  
[www.leipziger-hof.de](http://www.leipziger-hof.de)

Möchten Sie gerne über unsere Ausstellungseröffnungen, über die Kunst und über Veranstaltungen in unserem Hause informiert werden? Dann bestellen Sie unseren Newsletter, den wir Ihnen gerne zuschicken.

[Newsletter bestellen](#)

Wenn Sie die Einladung ausdrucken möchten, empfehlen wir Ihnen diese [pdf-Version](#).

Alle Angaben sind ohne Gewähr. Nachdruck und Verbreitung sind nur für den persönlichen Gebrauch erlaubt. Der Newsletter darf an Freunde und Bekannte weitergeleitet werden; er darf jedoch nicht ohne Zustimmung der Redaktion in ein Web-Angebot oder ein Archiv übernommen werden. Sofern auf externe Links hingewiesen wird, übernimmt die Redaktion keinerlei Verantwortung für die Richtigkeit und Verlässlichkeit der Angaben.

[Hotelhauptseite](#)

[Galeriehauptseite](#)

[Presseberichte](#)

[Bisherige Newsletter](#)

[Homepage](#) | [Haus](#) | [Preise](#) | [Standort](#) | [Restaurant](#) | [Tagungen](#) | [Reservierung](#) | [Anfrage](#) | [Presse-Ecke](#) | [Kunstsammlung](#) | [Aktuelle Ausstellung](#) | [Geplante Ausstellungen](#) | [Ausstellungen Archiv](#) | [Künstler des Hauses](#) | [AGB](#) | [Kontakt](#) | [Stellenangebote](#) | [Impressum](#) | [Sitemap](#)

© 2001-2015 by galerie hotel leipziger hof | Webmaster  
Letztes Update: 28.10.2015